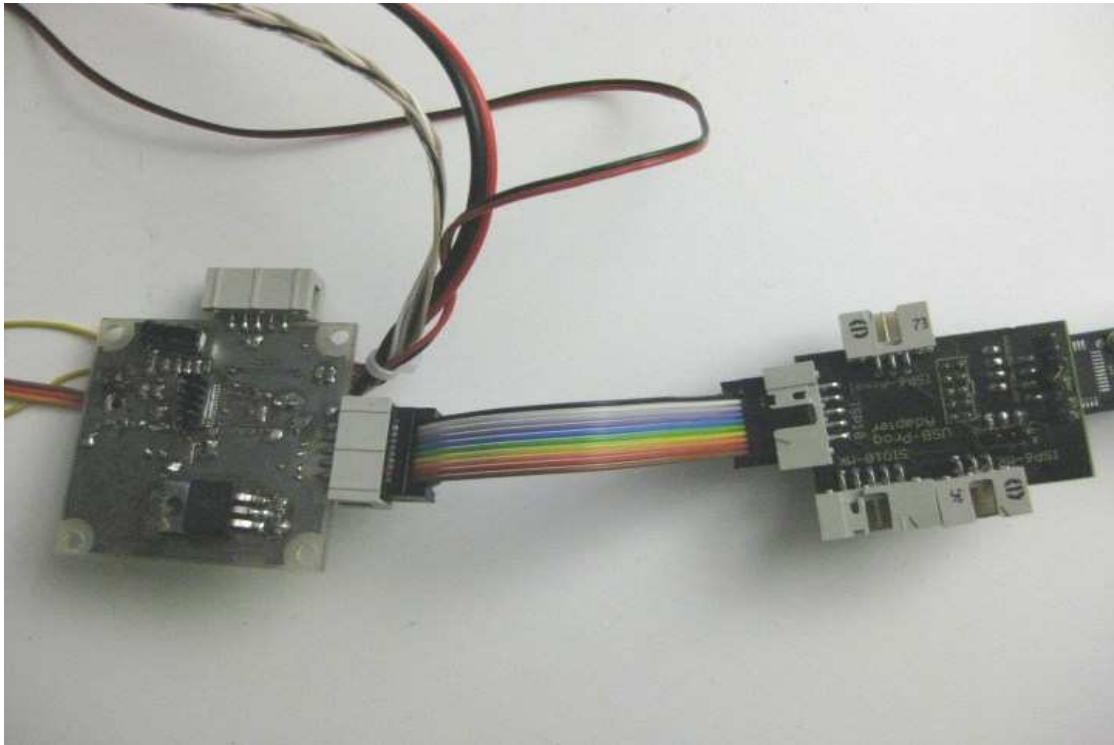
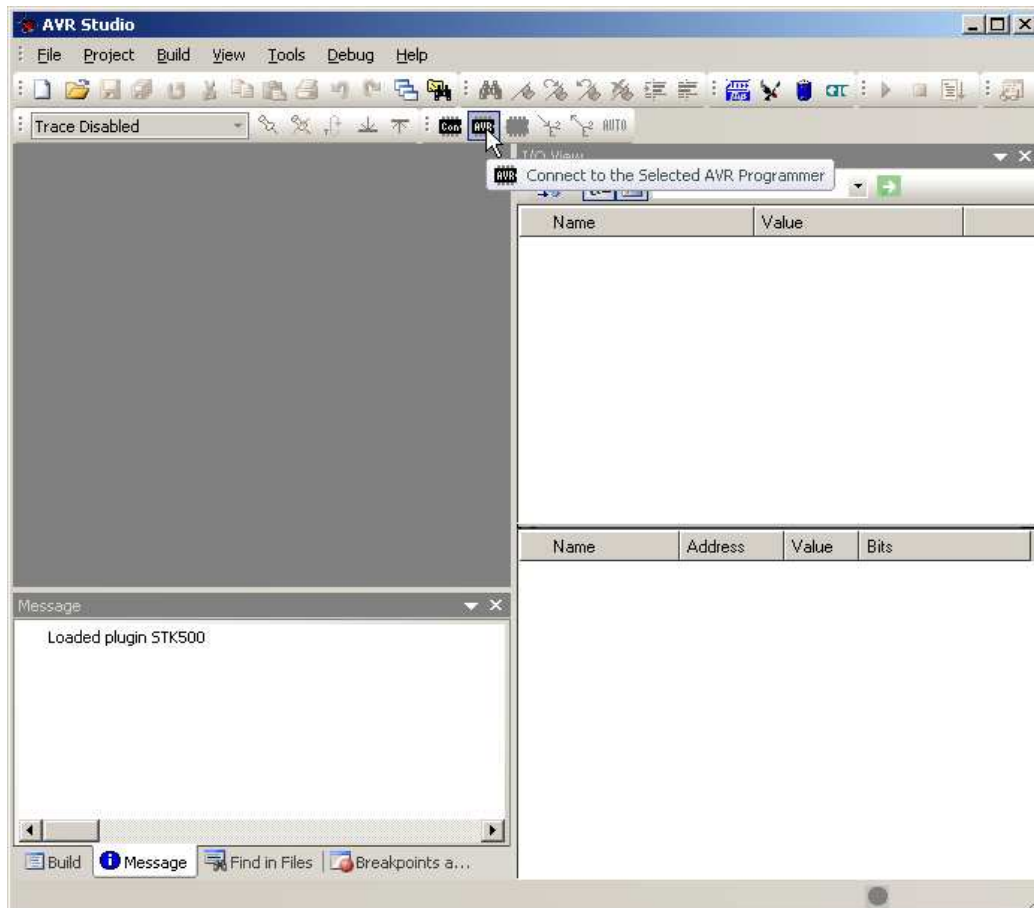


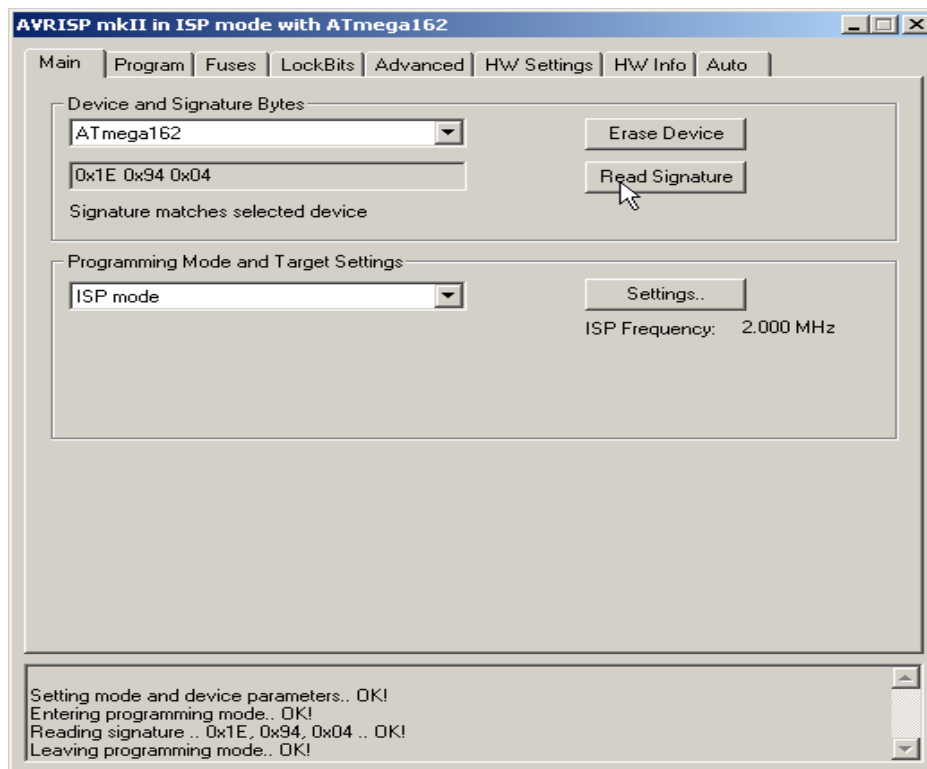
Connettete l'EPI-OSD all'Usb-prog (o a qualsiasi altro programmatore compatibile con AVR-Studio che voi state usando) **NOTA: L'EPI-OSD DEVE ESSERE ALIMENTATO**



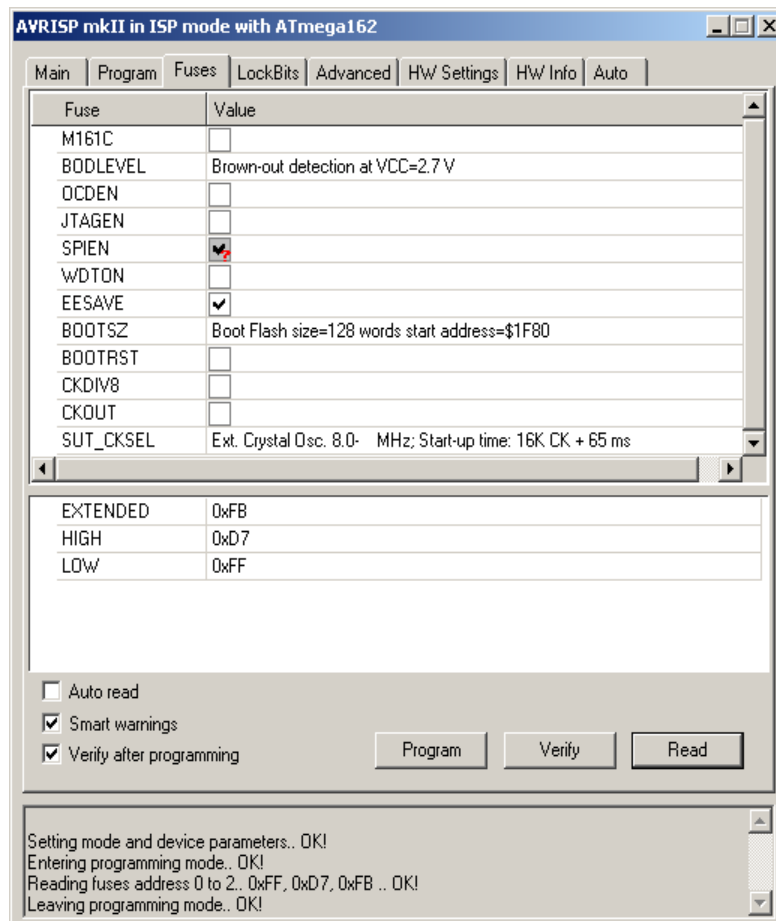
in avr-studio selezionate l'icona CON per connettervi al vostro programmatore:



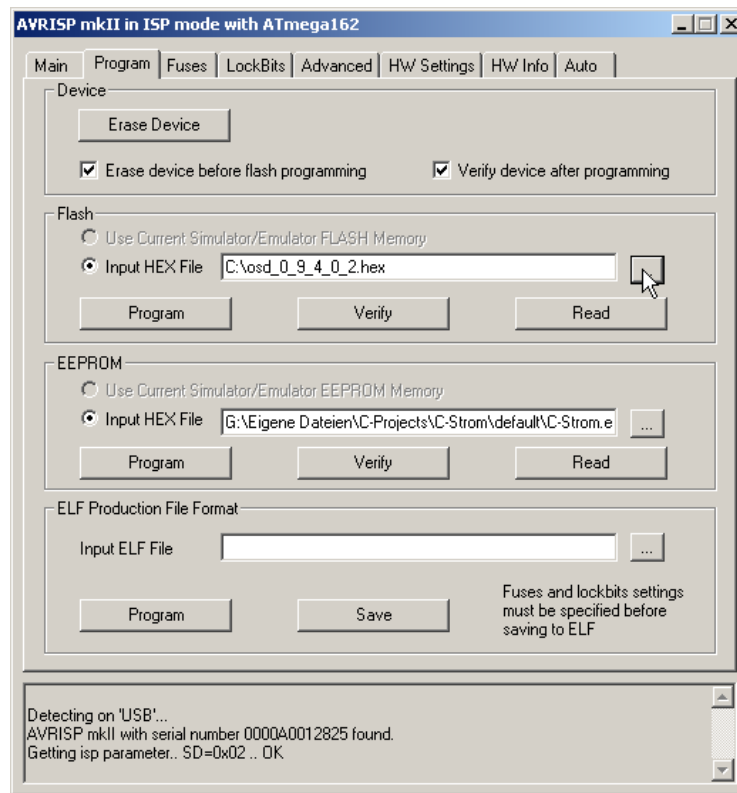
Selezionate atmega162 e verificate la firma cliccando su Read Signature (così sarete sicuri di aver selezionato la periferica giusta):



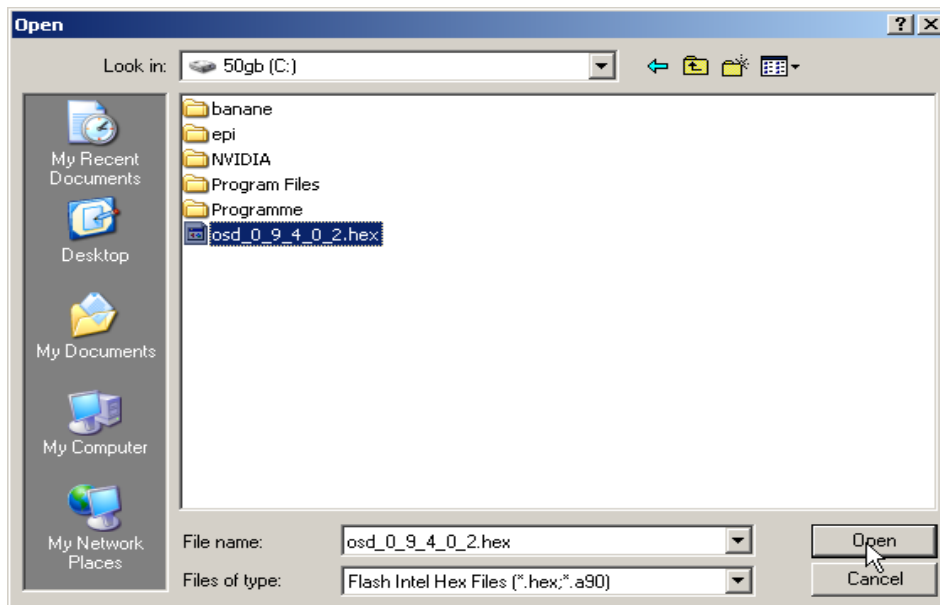
Impostate correttamente i fuses (se nell'osd c'è già il firmware e dovete solo fare un aggiornamento, i fuses sono già impostati)



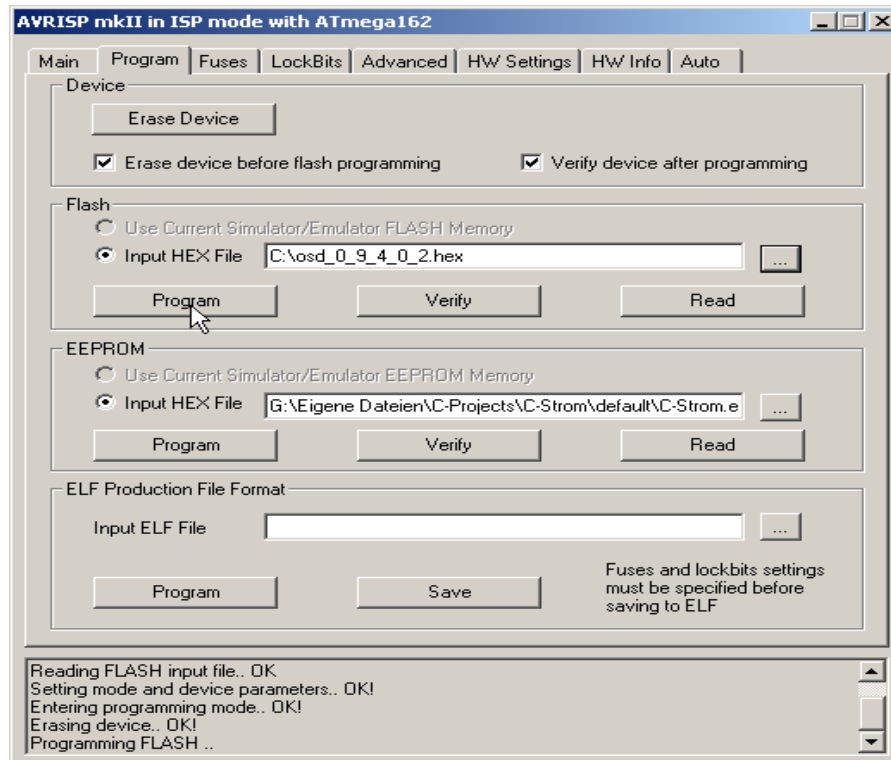
selezionate la cartella in cui è contenuto il firmware:



selezionate il file del firmware:



Programmate il nuovo firmware premendo il tasto Program:



Attendete finchè la procedura non viene ultimata:

